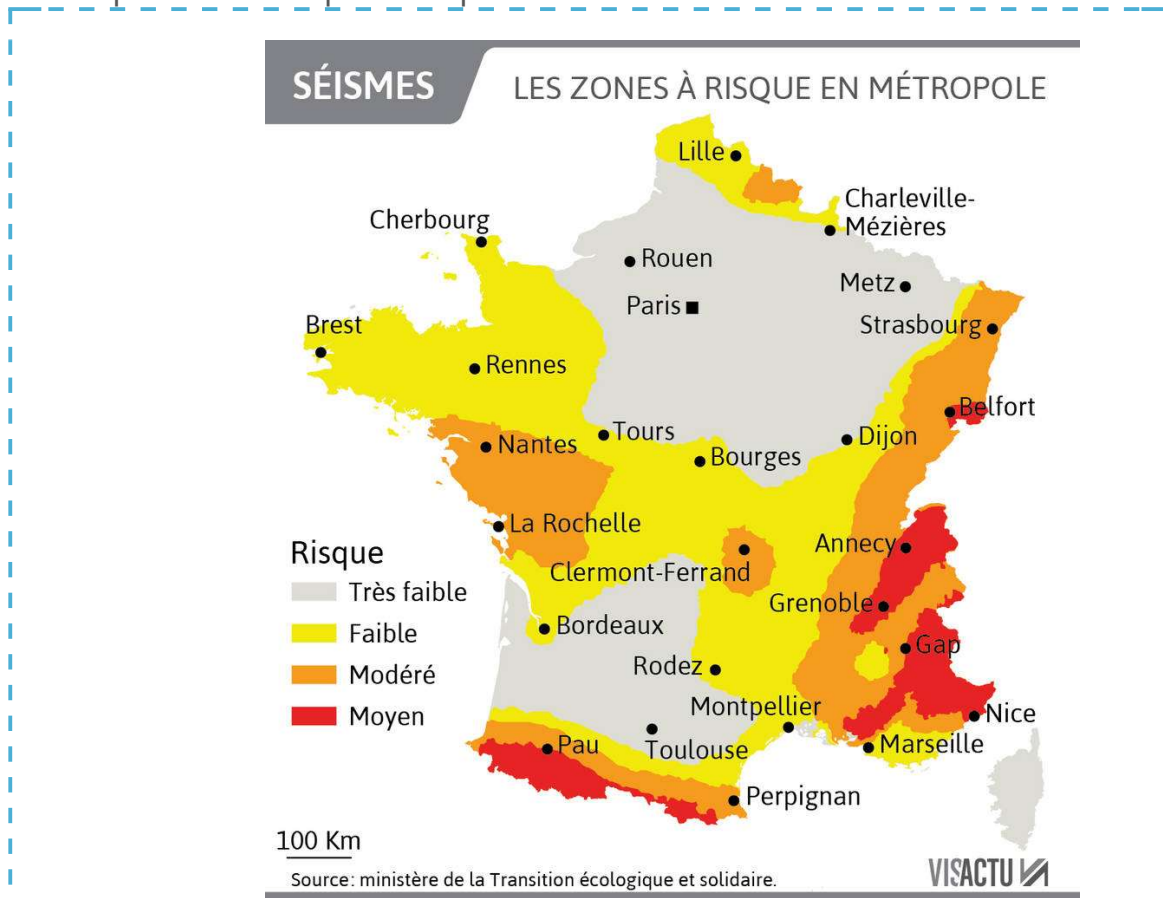


Le risque sismique en France

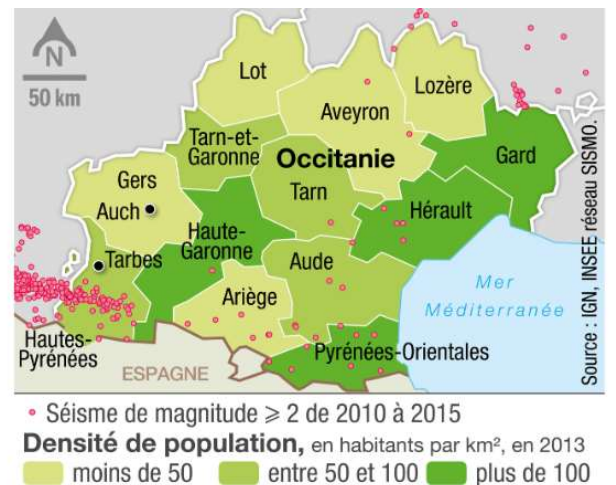
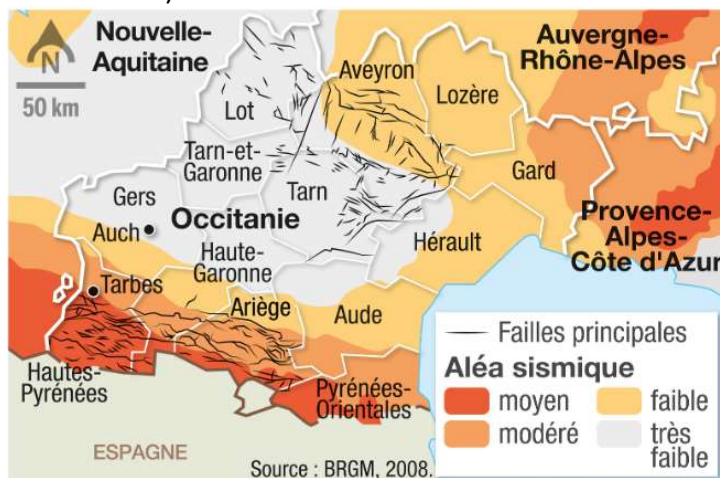
Tu peux répondre au dos de cette feuille

La carte représente le risque sismique en France



- 1) Fais la liste des villes présentes sur la carte et ayant un risque sismique moyen (2 points)

Les cartes ci-dessous représentent l'aléa sismique et la densité de population dans la région Occitanie (Sud de la France)



- 2) Indique si le risque sismique à Tarbes est faible ou moyen, en justifiant ta réponse à l'aide d'informations issues des deux cartes (4 points)
- 3) Indique si le risque sismique à Auch est faible ou moyen, en justifiant ta réponse à l'aide d'informations issues des deux cartes (4 points)